

Plan des Randos

Pays d'ARREAU

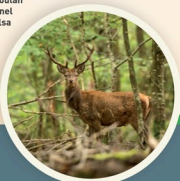
LES BARONNIES

LE PAYS DES NESTES

LE NISTOS



LA BAROUSSE



Pays d'ARREAU

ITINÉRAIRES BALISÉS SUR LE TERRITOIRE DU

Légende

— BALISES SENTIERS ET PANNEAUX —

- BONNE DIRECTION
- TOURNÉE À GAUCHE
- TOURNÉE À DROITE
- MAUVAISE DIRECTION

- TRÈS FACILE. Idéal en famille, moins de 2 heures de marche sur chemin bien tracés.
- FACILE. Peut être envisagé en famille, moins de 3 heures de marche sur chemin bien tracés avec parfois des passages moins aisés.
- MOYEN. Pour les randonneurs habitués à la marche. Passages délicats ou assez sportifs, dénivelés importants, sentiers marqués.
- DIFFICILE. Pour les randonneurs expérimentés et sportifs. Itinéraires longs et/ou difficiles (dénivelés importants, passages délicats).
- GR 105 / Chemin de la vallée d'Aure

Retrouvez les CARTES DES RANDOS du pays d'Arreau sur votre smartphone.



Également disponible TOPOGUIDE VTT en vente à l'office de tourisme et divers points de vente.

- 1 LE CHEMIN DU PLATEAU**
⌚ 1h ▲ 1080 m. P Pailhac (place du village)
- 2 LE CHEMIN NORD**
⌚ 2h15 ▲ 230 m. P Pailhac (place du village)
- 3 LE CHEMIN DE LANÇON**
⌚ 1h15 ▲ 375 m. P Arreau (parking du pré commun)
- 4 PLA DE TOUCOÛÈRE**
⌚ 3h ▲ 670 m. P Arreau (parking du pré commun)
- 5 CHEMIN DE BARRANCOUEU PAR SARTHOL**
⌚ 2h ▲ 340 m. P Arreau (parking du pré commun)
- 6 BOUCLE D'ASPIN**
⌚ 4h40 ▲ 830 m. P Aspin-Aure (église)
- 7 CHEMIN DE BOURG**
⌚ 2h45 ▲ 510 m. P Jézeau (place de la mairie)
- 8 CHEMIN DE FRÉCHET**
⌚ 2h ▲ 230 m. P Arreau (parking de la gare)
- 9 CHEMIN DE L'ESCALE**
⌚ 1h40 ▲ 140 m. P Fréchet-Aure (parking du village)
- 10 CHEMIN D'ARDENGOST**
⌚ 4h15 ▲ 607 m. P Camous (parking de l'Église)

- 11 LE CHEMIN DE LA MONTAGNE**
⌚ 5h ▲ 1025 m. P Camous (Église ou Chargarde)
- 12 LE CHEMIN DE L'ARRIEU**
⌚ 1h ▲ 165 m. P Camous (parking de l'Église)
- 13 LES GRANGES DE BURGUES**
⌚ 1h30 ▲ 287 m. P Jumet (Église)
- 14 SIGNAL DU BASSIA**
⌚ 3h ▲ 500 m. P Beyrède (col de Beyrède)
- 15 CHEMIN SABATHÉ**
⌚ 2h10 ▲ 370 m. P Sarrancolin (parking de l'Église)
- 16 CHEMIN DE L'ESTRÉMÈRE**
⌚ 2h10 ▲ 370 m. P Sarrancolin (Place du Vivier)
- 17 PLA DE LA PEYRE**
⌚ 3h15 ▲ 490 m. P Sarrancolin (stade de football)
- 18 CRÈTE DE COQ**
⌚ 3h ▲ 210 m. P Ilhet (parking entrée du village)
- 19 CHEMIN DES TOURTÈRES**
⌚ 3h15 ▲ 500 m. P Ilhet (parking entrée du village)

CHEMIN DE LA VALLÉE D'AURE / GR 105
Chemin de Saint-Jacques de Compostelle reliant Saint-Bertrand de Comminges à la frontière franco-espagnole.

